

# TOP TRUCKS.NL

SPECIALIZED IN USED TRUCKS



## Unimog U 5000

Mercedes Benz -4x4 - (type 437.4) 4000 ltr - Lier, Winch -Feuerwehr Doppelkabine, Uberrollkafig - Camiva

**PRIJS Op aanvraag excl. BTW**

Referentie	TT 4891
Merk	Unimog
Model	U 5000
Datum registratie	01-07-2005
Chassisnummer	WDB4374351V205661
Kenteken	FR ( DN-043-TX )
Kilometerstand	63.407 km
Vermogen	218 pk
Euronorm	Euro 3
Configuratie	4x4
Wielbasis	385 cm

### Specificaties

#### Algemeen

Kilometerstand: 63.407 km  
Aantal zitplaatsen: 4

#### Afmetingen totaal

Lengte: 680 cm  
Breedte: 250 cm  
Hoogte: 290 cm

#### Cabine

Variant: Super Crew

#### Gewicht

GVW: 14.500 kg  
Massa leeg: 7.420 kg  
Laadvermogen: 7.080 kg  
Maximum massa samenstel: 18.000 kg

#### Aandrijflijn

Merk: Daimler  
Model: OM 924 LA  
Brandstof: Diesel  
Aantal versnellingen: 8  
Transmissie: Semi-automaat  
Vermogen: 218 pk  
Emissie klasse: Euro 3

#### Historie

APK Datum: 2026-02-19

#### Opbouw

Lengte: 240 cm  
Breedte: 235 cm  
Hoogte: 90 cm  
Tankinhoud: 4.000 liters

#### Conditie

Gebruikt: Ja  
Conditie (Algemeen): Goed

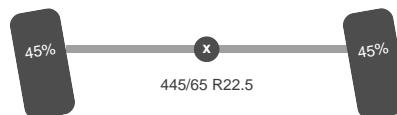
### Asconfiguratie

## Assen

Aantal assen:	2
Aantal aangedreven assen:	2
Configuratie:	4x4
Wielbasis:	385 cm
Aantal wielen:	4

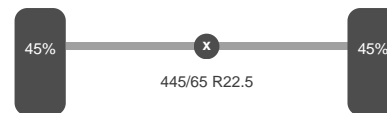
## As 1

Stuuras:	Ja
Aangedreven:	Ja
Positie:	Voor
Vering:	Springveer
Remmen:	Remschijven
Sper:	Ja
Bandenmaat:	445/65 R22.5



## As 2

Aangedreven:	Ja
Positie:	Achter
Vering:	Springveer
Remmen:	Remschijven
Sper:	Ja
Bandenmaat:	445/65 R22.5



## Omschrijving

Additief 60 ltr Camiva pomp 2.000 ltr/min 15 bar Hydraulische lier 5.400 kg

## Accessoires

ABS  
Motorrem  
PTO  
Trekhaak 3500kg

# TOP TRUCKS.NL

## SPECIALIZED IN USED TRUCKS

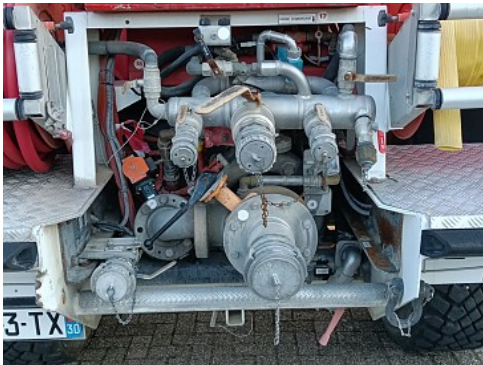


**GIMAEX FT**  
AMORCAGE  
1400 Tr/Minutes

- 1 - Vierge motorisé aspiration curve
- 2 - Vierge extensible
- 3 - Amorceur pompe
- 4 - Vierge Rotabloc N20
- 5 - Vidange pompe Eau
- 6 - Vidange Eau Eau - Remplissage sans pompe
- 7 - Remplissage curve Eau par Feeditour
- 8 - Remplissage curve Eau par la pompe
- 9 - Refoulement Eau DN 40
- 10 - Refoulement Eau DN 40
- 11 - Refoulement Eau DN 40
- 12 - Refoulement Eau DN 40
- 13 - Vierge vidange filtre étrépage
- 14 - Vierge vidange alternimètre pompe Caratillon
- 15 - Vierge vidange pompe Caratillon
- 16 - Pompe à ramolir
- 17 - Vierge vidange curve additif
- 18 - Distributeur additif
- 19 - Distributeur additif
- 20 - Distributeur additif
- 21 - Vierge motorisé autoprotection
- 22 - Filtre autoprotection
- 23 - Vierge vidage circuit autoprotection
- 24 - Vierge isolation circuit autoprotection
- 25 - Pompe électrique autoprotection
- 26 - Clapet anti-retour

MESE HORS GEL

Déviter la tuyaerie du dévidoir PS, ouvrir l'ensemble des robinetteries n°s 9, 10, 11, 12, 13, 14, 15, 16, ouvrir la lance du Dévidoir PS.  
D'après l'alternimètre constructeur fig. 2, Couvrir la pince arrière n°s 5 et la valve d'arrêt n°s 3.  
Faire tourner la pompe pendant 15 secondes pour vider les amorces. Fermer l'ensemble des vannes.



# TOP TRUCKS.NL

SPECIALIZED IN USED TRUCKS



# TOP TRUCKS.NL

SPECIALIZED IN USED TRUCKS

