



Mercedes-Benz 1124 AF

4x4 - 1.600 ltr -Brandweer, Feuerwehr, Fire brigade- Crew Cab - Expeditie, Camper

PRIJS € 19.950,00 **excl. BTW**

Referentie	TT 4729
Merk	Mercedes-Benz
Model	1124 AF
Datum registratie	18-12-1996
Chassisnummer	WDB6771841K211473
Kenteken	D (WW-2207)
Kilometerstand	21.235 km
Vermogen	240 pk
Euronorm	Euro 1
Uren	366 uur
Configuratie	4x4
Wielbasis	366 cm

Specificaties

Algemeen

Kilometerstand:	21.235 km
Urenstand:	366 uur
Aantal deuren:	4
Aantal zitplaatsen:	9
Aantal sleutels:	3

Afmetingen totaal

Lengte:	799 cm
Breedte:	244 cm
Hoogte:	321 cm

Cabine

Variant:	Super Crew
----------	------------

Gewicht

GVW:	13.500 kg
Massa leeg:	8.210 kg
Laadvermogen:	5.290 kg

Aandrijflijn

Brandstof:	Diesel
Aantal versnellingen:	6
Aantal cilinders:	6
Transmissie:	Handmatig
Vermogen:	240 pk
Emissie klasse:	Euro 1

Opbouw

Lengte:	379 cm
Breedte:	244 cm
Hoogte:	225 cm
Tankinhoud:	1.600 liters

Asconfiguratie

Assen

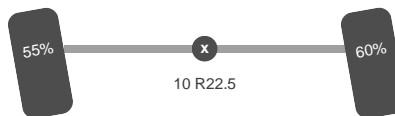
Aantal assen:	2
---------------	---

Assen

Aantal aangedreven assen: 2
Configuratie: 4x4
Wielbasis: 366 cm
Aantal wielen: 6

As 1

Stuuras: Ja
Aangedreven: Ja
Positie: Voor
Vering: Bladveer
Remmen: Remtrommel
Bandenmaat: 10 R22.5



As 2

Aangedreven: Ja
Positie: Achter
Vering: Bladveer
Dubbellucht: Ja
Remmen: Remtrommel
Sper: Ja
Bandenmaat: 10 R22.5



Omschrijving

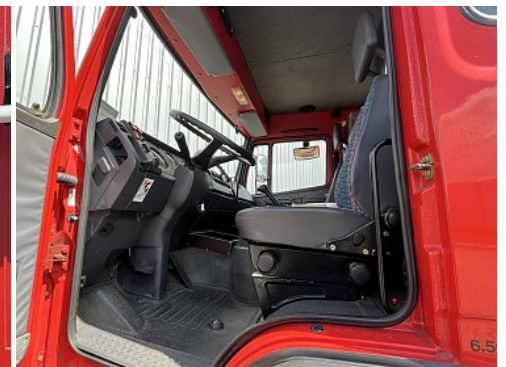
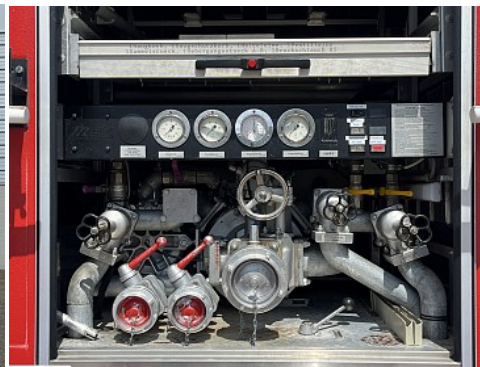
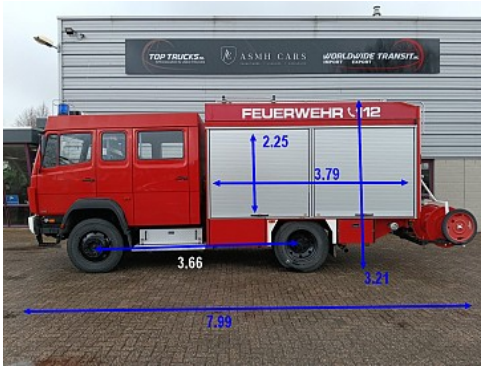
Metz hogedrukpomp 300 l/min 40 bar Metz Pomp 1.600 l/min 8 bar

Accessoires

Motorrem
PTO
Sper
Trekhaak 3500kg
Trommelremmen
Verstralers
Werklamp(en)
Zwaailamp(en)

TOP TRUCKS.NL

SPECIALIZED IN USED TRUCKS



TOP TRUCKS.NL

SPECIALIZED IN USED TRUCKS

