



MAN LE 18.220

4x4 -4.000 ltr -200 ltr Foam -Camper -Fire, Brandweer, Expeditie, Rally

Price **On request**

Reference	TT 4689
Brand	MAN
Model	LE 18.220
Date registration	05-04-2005
Chassis number	WMAL90ZZ95Y140645
Mileage	35.294 km
Power	220 pk
Emmissionclass	Euro 3
Configuration	4x4
Wheelbase	360 cm

Specifications

General

Mileage:	35.294 km
Number of seats:	4
Number of gears:	6
Transmission:	Handmatig
Number of keys:	1
PTO:	2.603 uur

Dimensions total

Length:	675 cm
Width:	245 cm
Height:	310 cm

Weight

GVW:	14.000 kg
Mass empty:	8.940 kg
Load capacity:	5.060 kg
Maximum mass assembly:	17.500 kg

Structure

Length:	300 cm
Width:	230 cm
Height:	70 cm
Tank capacity:	4.000 liters

Description

Rosenbauer pump N20
1,000 ltr min / 15 bar
200 ltr foam

Accessories

1 tank PTO ,

TOP TRUCKS.NL

SPECIALIZED IN USED TRUCKS



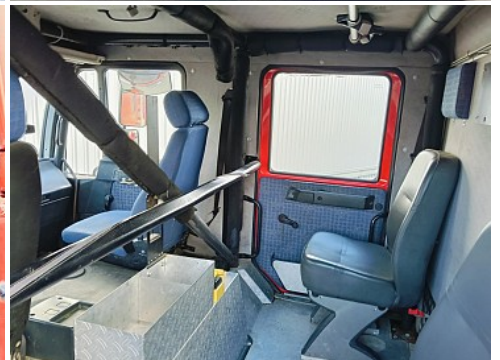
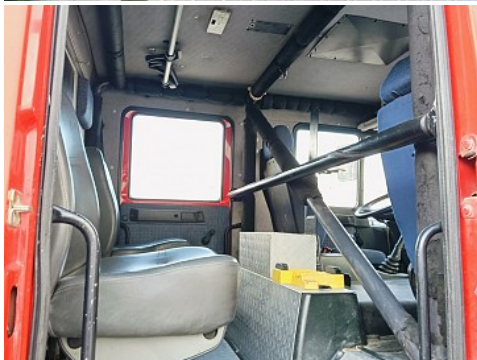
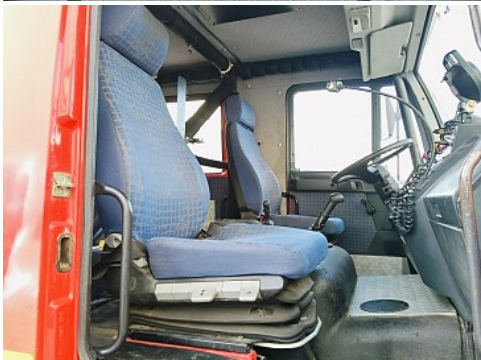
EGICAR

1 - Vanne aspiration cuve motrice
 2 - Vanne aspiration déviateur
 3 - Vanne amorçage
 4 - Pompe HYDRAULIK 120
 5 - Vanne de vidange cuve
 6 - Sécurité thermique
 7 - Réducteur axiaux
 8 - Vanne de séchage pompe
 9 - Vanne de remplissage cuve per la pompe
 10 - Vanne motrice aspiration
 11 - Filtre aspiration
 12 - Aspiration sans-branches et pneumatiques
 13 - Vanne roulement DM 100
 14 - Vanne roulement DM 50
 15 - Vanne roulement DM 40
 16 - Vanne roulement DM 22.5
 17 - Déviateur PS manuel
 18 - Vanne alimentations eau APM
 19 - Isolation cuve mouillant
 20 - Vanne vidange cuve mouillant
 21 - Vanne 5 voies sélection après adduction
 22 - Pompage alimentation addit. exterieur
 23 - Vanne réglage concentration addit.
 24 - Vanne alimentation eau APM
 25 - Ferra alimentation eau APM

MISE HORS GEL

Débrancher la tuyauterie du déviateur PS, ouvrir l'ensemble des retours: rep 13-14-15-16-17.
 Ouvrir la vanne du déviateur PS.
 Ouvrir l'alimentation éclairage rep 2.
 Ouvrir la purge pompe motrice que la vanne d'arrêce rep 3.
 Faire tourner la pompe pendant 15 secondes pour vider les amorçeurs.
 Fermer l'ensemble des vannes.

AMORÇAGE
 1200 tr/min



TOP TRUCKS.NL

SPECIALIZED IN USED TRUCKS

